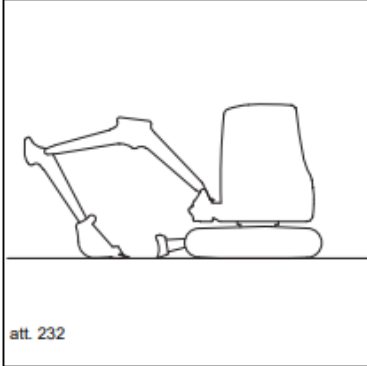


Sagatavošanās smērēšanai



1. Transportlīdzekli novietojiet uz horizontālas, izturīgas un līdzenas pamatnes.
2. Sviru sistēmu noregulējiet pa vidu uz priekšu.
3. Nolaidiet uz zemes sviru sistēmu un balstus.
4. Izslēdziet dzinēju.
5. Hidraulisko sistēmu, vairākkārt nospiežot vadības sviru, atbrīvojiet no spiediena.
6. Paceliet vadības sviras balstu.
7. Izvelciet un novietojiet uzglabāšanai aizdedzes atslēgu.
8. Droši novietojiet visus nenostiprinātos priekšmetus.
9. Aizveriet logus un durvis.
10. Aizveriet un nobloķējiet visus pārsegus un durvis.
11. Pie vadības elementiem pievienojiet brīdinājuma plāksnīti (piem., **Transportlīdzeklim tiek veikta apkope, neiedarbināt**).

Pēc dzinēja izslēgšanas nogaidīt 10 minūtes.



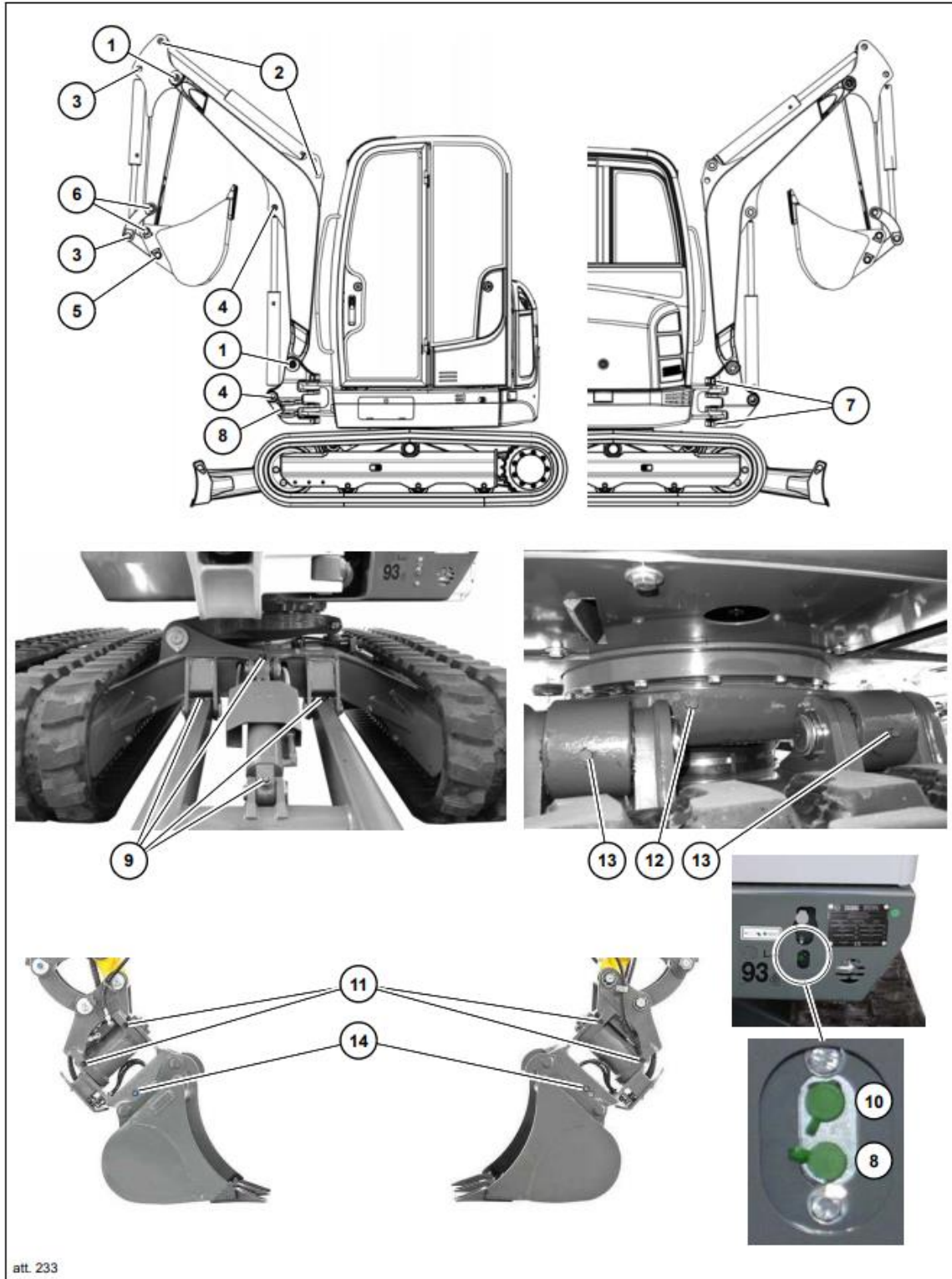
Informācija

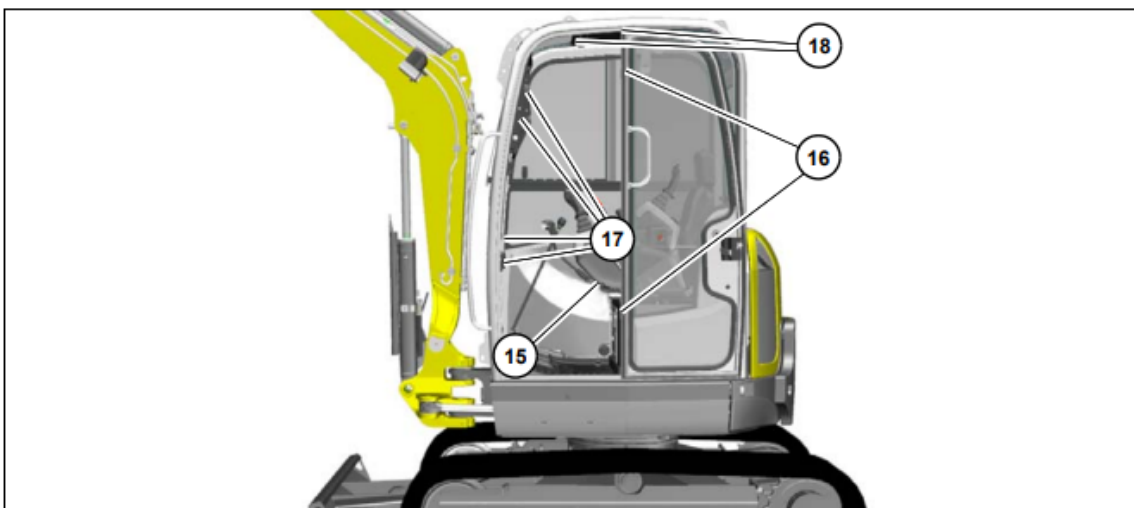
Nodrošiniet, lai visas eļļošanas vietas būtu tīras un notīriet izplūdušās smērvielas.

7 Tehniskā apkope



Eļļošanas plāns





Pozīcija	Elļošanas vieta	Intervāls	Skaitis
1.	Cēlējsvira	Katru dienu	2
2.	Kausa kāta cilindrs	Katru dienu	2
3.	Kausa cilindrs	Katru dienu	2
4.	Cēlējsviras cilindrs	Katru dienu	2
5.	Šarnīrstienis	Katru dienu	1
6.	Kausa kāts	Katru dienu	2
7.	Pagriežama konsole	Katru dienu	2
8.	Grozāmais cilindrs	Katru dienu	2
9.	Vērstuve/tās cilindrs	Katru dienu	4
10.	Rotējošās ierīces lodīšu ceļš	Katru nedēļu	1
11.	Powertilt	Katru dienu	4
12.	Rotējošās ierīces sažobe VDS	Katru nedēļu	1
13.	VDS	Katru nedēļu	2
14.	Hidrauliskā ātrās nomainīšanas sistēma	Katru dienu	2
	Hidrauliskās ātrās nomainīšanas sistēmas pievienojamā instrumenta stiprinājums	Katru nedēļu	--
15.	Vadības sviras balsts	Katru nedēļu	3
16.	Durvju šarnīri	Katru nedēļu	2
17.	Tapa, noslēgvāciņš un bloķēšanas mehānisms	Katru nedēļu	4
18.	Priekšējā stikla sliede	Katru nedēļu	2

7 Tehniskā apkope



Rotējošās ierīces lodīšu ceļš

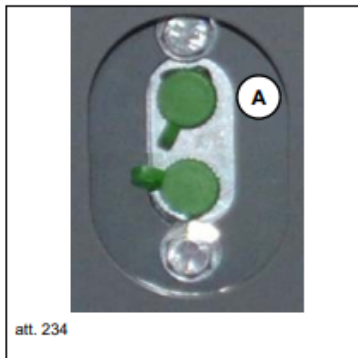
⚠ BĪSTAMI

Saspiešanas risks eļļošanas procesā!

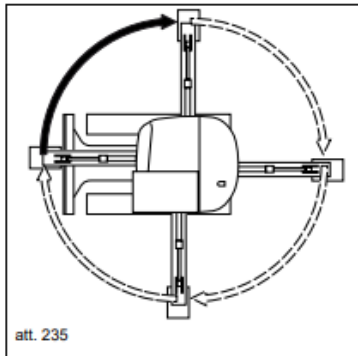
Smagu saspiedumu, nāves vai smagu traumu risks.

- ▶ Virsbūves griešanas laikā, neviens cilvēks nedrīkst atrasties bīstamajā zonā.
- ▶ Ar opciju **VDS** nesagāziet mašīnas augšdaļu.

Eļļošanas vietas atrodas virsbūves kreisajā pusē.



1. Transportlīdzekli novietojiet uz horizontālas, izturīgas un līdzenas pamatnes.
2. Nolaidiet uz zemes sviru sistēmu un vērstuvi.
3. Apturiet dzinēju, izvelciet aizdedzes atslēgu un novietojiet uzglabāšanai.
4. Ieļļojiet eļļošanas vietu **A** ar diviem smērvielas spiednes gājieniem.



5. Palaidiet dzinēju, paceliet sviru sistēmu un vērstuvi.
6. Virsbūvi pagrieziet par 90°.
7. Punktus 2-6 atkārtojiet trīsreiz, līdz virsbūve atkal ir savā izejas pozīcijā.
8. Virsbūvi pagrieziet vairākas reizes par 360°.

VDS rotējošās ierīces sazobe

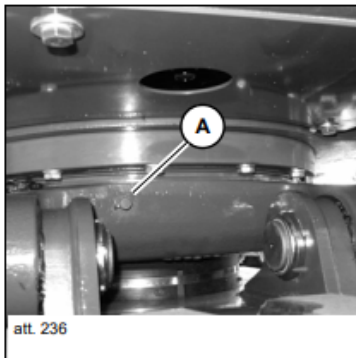
BĪSTAMI

Saspiešanas risks eļļošanas procesā!

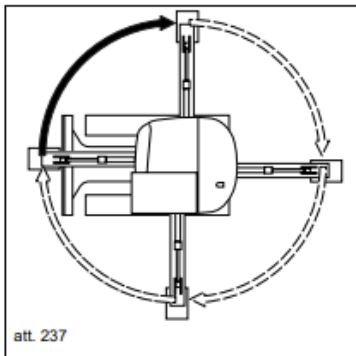
Smagu saspiedumu, nāves vai smagu traumu risks.

- ▶ Virsbūves griešanas laikā, neviens cilvēks nedrīkst atrasties bīstamajā zonā.
- ▶ Ar opciju **VDS** nesagāziet mašīnas augšdaļu.

Eļļošanas vieta atrodas pa labi pie VDK konsoles.



1. Transportlīdzekli novietojiet uz horizontālas, izturīgas un līdzenas pamatnes.
2. Nolaidiet uz zemes sviru sistēmu un vērstuvi.
3. Apturiet dzinēju, izvelciet aizdedzes atslēgu un novietojiet uzglabāšanai.
4. Ieeļļojiet eļļošanas vietu **A** ar diviem smērvielas spiednes gājjieniem.



5. Palaidiet dzinēju, paceliet sviru sistēmu un vērstuvi.
6. Virsbūvi pagrieziet par 90°.
7. Punktus 2-6 atkārtojiet trīsreiz, līdz virsbūve atkal ir savā izejas pozīcijā.